

UPOZORNENIE: Pred inštaláciou si pozorne prečítajte inštrukcie a odporúčania uvedené v návode. Zariadenie musí byť nainštalované a používané v súlade s týmto návodom. Zariadenie je určené pre montáž do všetkých osobných motorových vozidiel s 12-voltovým elektrickým systémom. Zariadenie musí byť pripojené na 12V a ukostrené záporným pólom. Výrobca ani predajca nezodpovedajú za prípadné škody vyplývajúce z nesprávnej inštalácie, používania, prevádzkovania, či ovládania výrobku odlišne od návodu na použitie. Neodborným zásahom do zariadenia, alebo jeho úpravou hrozí riziko poškodenia samotného zariadenia, alebo elektrickej siete automobilu a strata záruky. Pre správnu a bezchybnú činnosť výrobku, odporúčame inštaláciu zveriť odbornému servisu.

POPIS SYSTÉMU

Autoalarm MISTRAL MAX² je určený pre motorové vozidlá s napätím 12V, sleduje otvorenie dverí, kufru, kapoty, zapnutie zapalovania, rozpojenie poplachovej slučky a otrasy vozidla. Pri ich narušení hlási poplach svetelnou a zvukovou signalizáciou. Umožňuje taktiež blokovat' chod motora, ovládať prídavné vstupy AUX a samozrejme odomykať/zamykať centrálnu zamykanie a kufor diaľkovými ovládačmi.

I. POPIS DIAĽKOVÉHO OVLÁDAČA

Funkcie diaľkového ovládača

Tlačidlo	Znak	Funkcia	Podmienka
1		zapnutie a uzamknutie	alarm je vypnutý
		vyhľadanie auta so zvukom	alarm je zapnutý
		ukončenie poplachu	je spustený poplach
3		diaľkové uzamknutie dverí	pri zapnutom zapalovaní
		vypnutie a odomknutie	alarm je zapnutý
		diaľkové odomknutie dverí	pri zapnutom zapalovaní
2		diaľkové otvorenie kufru stlačením tlačidla na 3 sekundy	kedykoľvek
		ukončenie poplachu	je spustený poplach
		ukončenie poplachu	je spustený poplach
1+3 (5)		PANIC - spustenie poplachu stisk tlačidiel na 3 sekundy	kedykoľvek
3+2 (4)		diaľková aktivácia výstupu AUX1	kedykoľvek
1 potom 2		zapnutie alarmu s vypnutím senzorov	alarm je vypnutý

Indikácia signalizačnou LED

Pomalé blikanie	Aktivovaný alarm
Rýchle blikanie	Poplach, Automatická aktivácia alebo Aktivácia poslednými dverami.
Trvalé svietenie	Servisný režim
Nesvieti	Deaktivovaný alarm



II. PROGRAMOVANIE OVLÁDAČOV

Systém umožňuje naprogramovať až 4 ovládače. Pri programovaní nových sa predchádzajúce vymažú. Je taktiež možné vymazať ovládače zo systému napr. v prípade krádeže, straty, a pod.

Postup pri programovaní:

- Pri vypnutom alarme zapnite zapalovanie, stlačte servisné tlačidlo 5x v priebehu 8 sekúnd. Siréna pípne 2x - vstúpili ste do programovacieho režimu.
- Do 8 sekúnd stlačte ľubovoľné tlačidlo na ovládači.
- Siréna pípne na potvrdenie prijatia kódu ovládača. Počet pípnutí zodpovedá poradiu ovládača : prvý ovládač - 1x, druhý ovládač - 2x, atď.
- Po naprogramovaní posledného ovládača vypnite zapalovanie.

- Pri programovaní sa musia naprogramovať všetky ovládače súčasne, nové aj pôvodné.
- Ak nebol prijatý žiaden kód ovládača, ostanú naprogramované pôvodné ovládače bez zmeny.

Postup pri vymazaní všetkých ovládačov z pamäti:

- Pri vypnutom alarme zapnite zapalovanie, stlačte servisné tlačidlo 5x v priebehu 8 sekúnd. Siréna pípne 2x - vstúpili ste do programovacieho režimu.
- Do 8 sekúnd vypnite zapalovanie.
- Ovládače sú zo systému vymazané.
- POZOR! Alarm prejde do servisného režimu, teda je nutné zamykať automobil kľúčom.

Pri novom naprogramovaní ovládačov je potrebné vystúpiť zo servisného režimu a následne naprogramovať ovládače.

III. NÚDZOVÉ VYPNUTIE ALARMU

V prípade straty ovládačov alebo iných okolností je možné vyradiť stráženie automobilu na potrebnú dobu aj v prípade, ak je alarm zapnutý. Postup:

- Zapnite zapalovanie (spustí sa poplach).
 - Stlačte servisné tlačidlo príslušný počet krát (pôvodné nastavenie 5). Táto procedúra musí byť ukončená do 8 sekúnd. Za 5 sekúnd po poslednom stlačení siréna pípne 4x, čo znamená, že alarm je vypnutý.
 - Vypnite zapalovanie.
- Núdzový režim sa vypína stlačením tlačidla ovládača.
 - Nové ovládače sa dajú naprogramovať procedúrou popísanou vyššie.

IV. ZMENA POČTU STLAČENÍ SERVISNÉHO TLAČIDLA PRE VSTUP DO NÚDZOVÉHO REŽIMU

Od výroby je počet stlačení servisného tlačidla pre uvedenie alarmu do núdzového režimu nastavený na 5x. Pre vyššiu bezpečnosť je vhodné po namontovaní alarmu si zvoliť vlastný počet stlačení (1 až 9x).

Postup:

- Pri vypnutom alarme zapnite zapalovanie. Do 8 sekúnd stlačte 9x servisné tlačidlo. Siréna pípne 4x. NEVYPÍNAJTE ZAPALOVANIE!
- Stlačením servisného tlačidla od 1-9 krát nastavíte nový kód. Stlačenie je indikované bliknutím LED.
- Po uplynutí 8 sekúnd siréna pípne toľkokrát, aké je nové číslo kódu.
- Vypnite zapalovanie.

V. SERVISNÝ REŽIM

Použitie servisného režimu je vhodné v prípade, ak má používať automobil osoba, ktorá nie je oboznámená s funkciami alarmu, prípadne necháivate vozidlo v servise. Počas trvania servisného režimu je funkcia alarmu obmedzená na odomkykanie a zamykanie dverí cez centrál. Postup:

- Pri vypnutom alarme zapnite zapalovanie. Do 8 sekúnd stlačte 3x servisné tlačidlo.
- Siréna pípne 1x, LED ostane trvalo svietiť, aktivovali ste servisný režim.
- Vypnite zapalovanie.

- Pre vypnutie servisného režimu zapnite zapalovanie, stlačte 3x servisné tlačidlo. Siréna pípne 1x, LED zhasne, vyplí ste servisný režim.

V servisnom režime alarm auto nestráži (neblokuje sa ani motor)!

VI. NASTAVENIE VOLITELNÝCH FUNKCIÍ PODĽA PROGRAMOVACEJ TABUĽKY

Funkcie uvedené v programovacej tabuľke je možné nastaviť podľa nasledovného programovacieho postupu:

- Pri vypnutom autoalarme zapnite zapalovanie.
- V priebehu 8 sekúnd stlačte servisné tlačidlo 7x. Po uplynutí 8 sekúnd siréna 3x pípne.
- Vypnite zapalovanie, LED bude svietiť.
- Do 8 sekúnd stlačte servisné tlačidlo toľkokrát, aké je poradové číslo funkcie, ktorú chcete nastaviť (za každým stlačením servisného tlačidla siréna 1x pípne a LED 1x zhasne).
- Zapnite zapalovanie (do 8 sekúnd), siréna pípne.
- Stlačte servisné tlačidlo pre zmenu hodnoty. Každým stlačením meníte cyklicky nastavenú hodnotu, čo je signalizované LED a blikaním/pípaním.
 - 1x je nastavená hodnota 1. v aktuálnom riadku funkcie
 - 2x je nastavená hodnota 2. v aktuálnom riadku funkcie
 - 3x je nastavená hodnota 3. v aktuálnom riadku funkcie
 - 4x je nastavená hodnota 4. v aktuálnom riadku funkcie
- Hodnota sa uloží po vypnutí zapalovania alebo po 8 sek., ak nie je stlačené servisné tlačidlo.
- Pre ukončenie programovacieho režimu zapalovanie vypnite, zapnite a opäť vypnite, alebo sa režim ukončí automaticky 8 sekúnd po vypnutí zapalovania.

Taktiež je možné programovať alarm pomocou PC a programovacieho softvéru. Pre pripojenie k PC použite dodávaný programovací kábel MISTRAL PROG. O tejto možnosti programovania sa informujte u dodávateľa alarmu.

PROGRAMOVACIA TABUĽKA

Číslo	Funkcia	1.hodnota (prednastavené)	2.hodnota	3.hodnota	4.hodnota
1	Čas odomykacieho impulzu pre centrálnu zamykanie	0,5s	3,5s	15s	Dvojitý 0,5s
2	Čas zamykacieho impulzu pre centrálnu zamykanie	0,5s	3,5s	15s	Dvojitý 0,5s
3	Oneskorená aktivácia alarmu	3 sekundy	20s	45s	60s
4	Obmedzenie počtu poplachov	Vypnuté	10x	5x	3x
5	Zvuk sirény	Plynulý	Typ 1	Typ 2	Typ 3
6	Tichšie zapínanie	Vypnuté	Zapnuté		
7	Čas automatického zapnutia alarmu poslednými dverami	10s	20s	30s	40s
8	Zapínanie alarmu a centrálu poslednými dverami	Vypnuté	Len alarm	Alarm aj centrál	----
9	Funkcia svetiel cez výstražný trojuholník	Vypnutá	Plynulý režim	Pulzný režim	----
10	Funkcia AUX1	Pomocný výstup AUX	Výstup doľahu okien	----	----
11	Funkcia AUX2	Výstup sklopenia zrkadiel IGN ON/OFF	Výstup sklopenia zrkadiel IGN OFF	Výstup doľahu okien	----
12	Dĺžka impulzu pre kufor	Impulz 0,5s	Impulz 4s	Impulz 40s	Preklápanie
13	Dĺžka impulzu pre AUX1	Impulz 0,5s	Impulz 4s	Impulz 40s	Preklápanie
14	Dĺžka impulzu pre AUX2	Impulz 0.5s	Impulz 4s	Impulz 40s	Preklápanie/impulz 60s
15	Akustický signál pri zapínaní/vypínaní (pri upozornení na automatické zapnutie)	Zapnutý vždy	Pri zapínaní vypnutý / upozorňovanie zapnuté	Vypnutý vždy	----
16	Výstup na kufor	S vypnutím alarmu	Bez vypnutia alarmu	----	----
17	Automatické aktivovanie alarmu	Zapnuté	Vypnuté	----	----
18	Kontrola otvorených dverí	Vypnutá	Zapnutá	----	----
19	Zamykanie od zapalovania	Vypnuté	Zapnuté	----	----
20	Riadenie svetiel pre režim Plynulý/Pulzný	Pevné doby	Cez vstup KONTROLA SVETIEL	----	----
21	Potvrdzovanie svetlami	Zamykanie aj odomkykanie	Len odomkykanie	Len zamykanie	Bez potvrdzovania
22	Pôvodné nastavenia	Nastaviť všetky funkcie na „prednastavené“	----	----	----

VII. POPIS PROGRAMOVATEĽNÝCH FUNKCIÍ

1 Čas odomykacieho impulzu pre centrálnu zamykanie

Nastavenie doby trvania impulzu pre odomykací výstup.

2 Čas zamykacieho impulzu pre centrálnu zamykanie

Nastavenie doby trvania impulzu pre zamykací výstup.

3 Oneskorená aktivácia alarmu

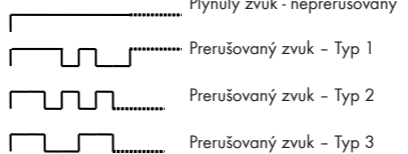
Nastavenie času do aktivácie alarmu po stlačení tlačidla pre zamknutie. Počas tejto doby sa aktivácia snímačov nevyhodnocuje ako poplach a LED trvalo svieti.

4 Obmedzenie počtu poplachov

Hodnota určuje počet spustených poplachov od aktivačného vstupu (dvere, kufor, otrasový senzor, prídavný senzor) počas jedného stráženia. V prípade prekročenia nastaveného počtu aktivácií od jedného vstupu (napr. dvere) sa tieto už nevyhodnocujú ako poplach. Avšak ak nastane aktivácia od iného vstupu (napr. kufor), začnú sa všetky aktivácie počítať od začiatku (vstup dvere opäť môže vyvolať poplach).

5 Zvuk sirény

Nastavenie zvuku sirény:



6 Tichšie zapínanie

Pri zapnutej funkcii je intenzita zvukovej signalizácie pri aktivácii/deaktivácii alebo upozornení alarmu znížená. Pri poplachu je obnovená plná intenzita zvuku.

7 Čas automatického zapnutia alarmu poslednými dverami

Nastavenie doby čakania pre automatické zapnutie alarmu po zatvorení posledných dverí. V prípade otvorenia dverí a opätovného zatvorenia sa čas začne odpočítavať odznova. Aktivovať konkrétne časti alarmu je možné nastavením v riadku 8. Je možné túto funkciu aj vypnúť - riadok 8, pozícia 1.

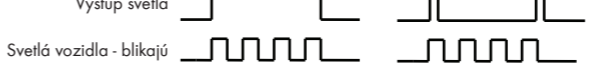
8 Zapínanie alarmu a centrálu poslednými dverami

Určuje, ktoré časti systému sa majú zapnúť pri funkcii zapínania poslednými zatvorenými dverami. Doba, za ktorú sa aktivuje alarm, je možné nastaviť v riadku 7.

9 Funkcia svetlá cez výstražný trojuholník

Nastavenie režimu práce výstupu na svetlá pri využití spínania svetiel cez tlačidlo výstražného trojuholníka (Obr.2). Funkcia sa využije pri automobiloch s problematickým priamym pripojením rozsvietenia svetiel. Riadiť dobu zopnutia výstupu svetiel je možné kontrolou svetiel alebo pevne nastavenou dobou (riadok 16).

Príklad bliknutie svetiel 4x:



10 Funkcia AUX1

Výstup AUX1 ako pomocný výstup sa aktivuje až stlačením tlačidiel + . Doba impulzu je nastaviteľná funkciou č.13.

Ak je nastavený výstup AUX1 pre doľah okien, výstup sa aktivuje na dobu určenú vo funkcii č.13 vždy pri aktivácii alarmu. Pri voľbe preklonenie sa impulz vždy ukončí pri deaktivácii alarmu. Počas trvania impulzu je vypnutý otrasový a prídavný senzor maximálne však 40 sekúnd.

11 Funkcia AUX2

Ak je nastavený výstup AUX2 pre sklopenie zrkadiel, výstup sa aktivuje vždy pri zapnutí a vypnutí zapalovania, alebo len pri vypnutí zapalovania. Dĺžka impulzu sa nastavuje funkciou č. 14. Ak je nastavený výstup AUX2 pre doľah okien, výstup sa aktivuje na dobu určenú vo funkcii č.14 vždy pri aktivácii alarmu. Pri voľbe Preklápanie sa impulz vždy ukončí pri deaktivácii alarmu. Počas trvania impulzu je vypnutý otrasový a prídavný senzor ako aj snímanie kufru maximálne však 40 sekúnd.

12 Dĺžka impulzu pre kufor

Nastavenie doby trvania impulzu pre výstup na kufor. Pri nastavení hodnoty na voľbu Preklápanie je na výstupe KUFOR po stlačení tlačidla stálych +12V, dokiaľ sa tlačidlo opätovne nestlačí.

13 Dĺžka impulzu pre AUX1

Nastavenie doby trvania impulzu pre prídavný výstup AUX1. Ak je funkcia č.10 nastavená ako Pomocný výstup pri nastavení hodnoty na voľbu Preklápanie sa výstup pri stlačení tlačidiel a (AUX) pripojí na kostru. Opakovaným stlačením tlačidiel a (AUX) sa výstup deaktivuje. Ak je funkcia č.10 nastavená pre doľah okien, pri nastavení hodnoty na voľbu Preklápanie sa výstup pri aktivácii pripojí na kostru a pri deaktivácii alarmu odpojí.

14 Dĺžka impulzu pre AUX2

Nastavenie doby trvania impulzu pre prídavný výstup AUX2. Ak je funkcia č.11 nastavená pre sklopenie zrkadiel tak sa voľba č.4 použije ako 60 sekundový impulz. Ak je funkcia č.11 nastavená pre doľah okien, voľba č.4 sa používa ako Preklápanie.

15 Akustický signál pri zapínaní/vypínaní alarmu

Táto voľba umožňuje nastaviť zvukovú signalizáciu pri aktivácii/deaktivácii alarmu pri manuálnom zapnutí, prípadne pri automatickom zapnutí.

16 Výstup na kufor

Voľba nastavuje chovanie alarmu pri stlačení tlačidla pre otvorenia kufru. Pri voľbe s vypnutím alarmu a následným otvorením kufru je opätovné zapnutie alarmu nutné vykonať manuálne. Voľba bez vypnutia alarmu sa môže použiť v prípade, ak výstupom na kufor sa ovláda iné zariadenie. Počas otvorenia kufru je vypnutý otrasový a prídavný senzor ako aj snímanie kufru.

17 Automatické aktivovanie alarmu

Voľba nastavuje funkciu opätovného zapnutia alarmu po 30 sekundách od vypnutia alarmu v prípade, ak sa dvere, kufor automobilu neotvorili.

18 Kontrola otvorených dverí

Nastavenie kontroly otvorenia dverí pri zapnutom zapalovaní. Pri otvorených dverách alarm upozorní max. 10x bliknutím svetiel.

19 Zamykanie od zapalovania

Pri nastavení tejto funkcie sa centrálnu zamykanie aktivuje po zapnutí zapalovania do 8 sekúnd (otvorenie dverí funkciu preruší). Po vypnutí zapalovania sa dvere okamžite odomknú.

20 Riadenie svetiel pre režim Plynulý/Pulzný

Riadenie počtu bliknutí svetiel v režimoch je možné zvoliť vstupom Kontrola svetiel. V tomto prípade je alarm schopný spustiť, zastaviť a sledovať správny počet bliknutí svetiel.

V prípade nastavenia pevnej doby, sa správny počet bliknutí len predpokladá - slúži len na základnú indikáciu stavu alarmu.

21 Potvrdzovanie svetlami

Voľba umožňuje nastaviť potvrdzovanie aktivácie a deaktivácie alarmu svetlami. (Vhodné pri niektorých vozidlách Peugeot).

22 Pôvodné nastavenie

Nastaví všetky funkcie na prednastavenú hodnotu.

VIII. MONTÁŽ SYSTÉMU

Demontujte plastové kryty prístrojovej dosky vozidla. Nájdite vodiče, ku ktorým bude autoalarm pripojený. Na testovanie funkcie vodičov vo vozidle použite výhradne digitálny multimeter a to aj v prípade, ak ste si istý, na akú funkciu vodič slúži. Pri určení vodičov odpojte akumulátor a zapojte káblový zväzok autoalarmu k vodičom potrebných na správnu funkčnosť, podľa priložených schém zapojení. Všetky spoje zaspájajte a izolujte. Po ukončení inštalácie autoalarmu zapojte akumulátor vozidla a zasuňte poistku do poistkového púzdra autoalarmu. Otestujte správnu funkčnosť autoalarmu a tiež správnu funkčnosť elektroinštalácie vozidla (zapalovanie, smerové svetlá, ...). Namontujte plastové kryty prístrojovej dosky.

Umiestnenie riadiacej jednotky a LED diódy

Riadiacu jednotku umiestnite z vnútornej strany ochranných plastov prístrojovej dosky. Anténu riadiacej jednotky pripievňte tak, aby sa nedotýkala kovových častí vozidla. Signalizačnú LED diódu umiestnite na viditeľné miesto.

IX. PREHLAD VSTUPOV A VÝSTUPOV

KONEKTOR CN1 (24 PINOVÝ) - konektor vstupov a výstupov

Červený - napájanie +12V

Čierny - kostra

Modrý (+) - snímanie dverí (vstupný vodič) - Vstup dverí reagujúce na kladné napätie.

Modrý/Biely (-) - snímanie dverí (vstupný vodič) - Vstupy dverí reagujúce na ukostrenie.

Čierny - slučka (-) - poplachová slučka - Prerúšením slučky dôjde k vyvolaniu poplachu. Používa sa pri pripojení ďalšieho okruhu na alarm napr. obytň prívies, a pod.

Ružový (+) - výstup siréna - Na výstup sa podľa nastaveného režimu (tabuľka riadok č.5 a č.6) pripája +12V.

Oranžový/Biely (-) - snímanie kufru (vstupný vodič)

Oranžový (+) - snímanie zapalovania (vstupný vodič) - Vstup sa pripája na spínaciu skrinku a vodič +15 (zapalovanie).

Čierny/Biely (+) - vstup kontroly svetiel - Vstup sa pripája na vodiče výstražných svetiel, smeroviek (Obr.2). Vstup reaguje na kladné napätie +12V. Umožňuje sledovať skutočné rozsvietenie svetiel v prípade zvolenia režimu (riadok 9) a voľby 2 v riadku č.20. snímanie svetiel.

Sivý (-) - pomocný výstup AUX1 - Výstup sa pri aktivácii pripojí na kostru po dobu nastavenú v tabuľke - riadok č.13. Umožňuje pripojenie relé alebo zariadenia s prúdom do 250 mA.

Sivý/Biely (-) pomocný výstup AUX2 - Výstup sa pri aktivácii pripojí na kostru po dobu nastavenú v tabuľke - riadok č.14. Umožňuje pripojenie relé alebo zariadenia s prúdom do 250 mA.

Žltý/Zelený (-) - výstup blokovania - Pri aktivovanom alarme - počas stráženia, pri PANIC poplachu a poplachu od aktivačných vstupov je tento výstup pripojený na kostru (Obr.1). Povolená záťaž 250mA.

Zelený/Žltý (-) - výstup PAGER - Pri poplachu sa aktivuje výstup pripojením na kostru s prúdom do 250mA. To umožňuje zopnúť prídavné zariadenia napr. vysielateľ PAGER, GSM hlásič a pod. Zopnutie výstupu trvá počas celej doby poplachu (30 sekúnd).

Zelený (+) - výstup pre otvorenie kufru - Výstup sa pri aktivácii pripojí na +12V počas nastavenej doby v tabuľke - riadok č.12.

Hnedý (NO) - výstup pre svetlá - výstup je reléový so spínaním na spoločný vstup COM (Obr.3). Je teda možné spínať svetlá spínaním na kostru, prípadne pripájaním na +12 V. Funkcie ovládanie tohto výstupu sa nastavujú v tabuľke - riadky č.9 a 20.

Hnedý/Čierny (COM) - spoločný vodič pre svetlá.

K dispozícii sú kompletne kontakty dvoch relé, to umožňuje variabilné pripojenie centrálnej jednotky(Obr.4-5). Samotné doby spínania relé je možno nastaviť v tabuľke riadky č.4 a 2.

Žltý (NO) - reléový kontakt pre zamykanie

Oranžový (NC) - reléový kontakt pre zamykanie

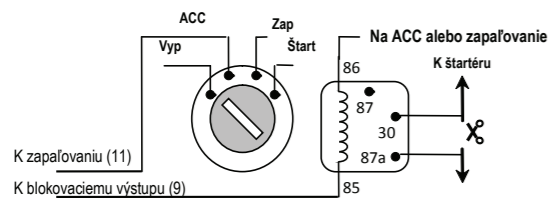
Biely (COM) - reléový kontakt pre zamykanie

Žltý/Čierny (NO) - reléový kontakt pre odomkykanie

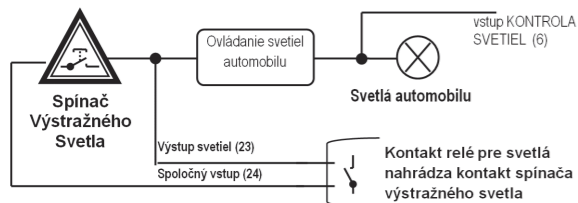
Oranžový/Čierny (NC) - reléový kontakt pre odomkykanie

Biely/Čierny (COM) - reléový kontakt pre odomkykanie

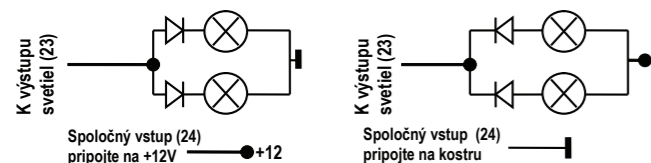
PRÍKLADY ZAPOJENÍ



Obr.1 Zapojenie blokovačieho relé

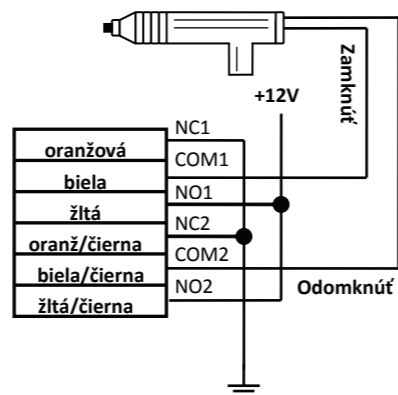


Obr. 2 Príklad zapojenia ovládania svetiel pomocou spínača výstražného svetla

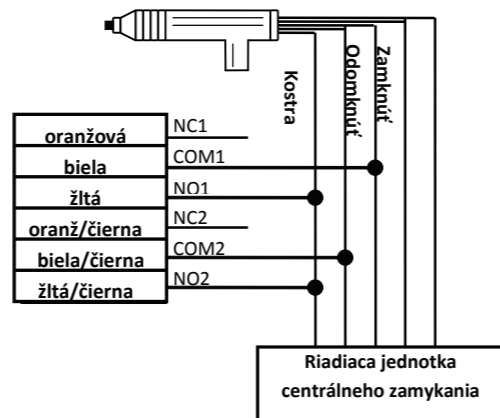


Obr. 3 Príklad zapojenia svetiel (pre priame ovládanie oboch svetiel je nutné zapojiť diódy)

Príklady zapojenia výstupov CZ:



Obr.4 Zapojenie pre centrálné zamykanie so spínačom v oboch dverách. Je potrebný motor na riadenie.



Obr.5 Zapojenie pre centrálné zamykanie s riadiacou jednotkou.

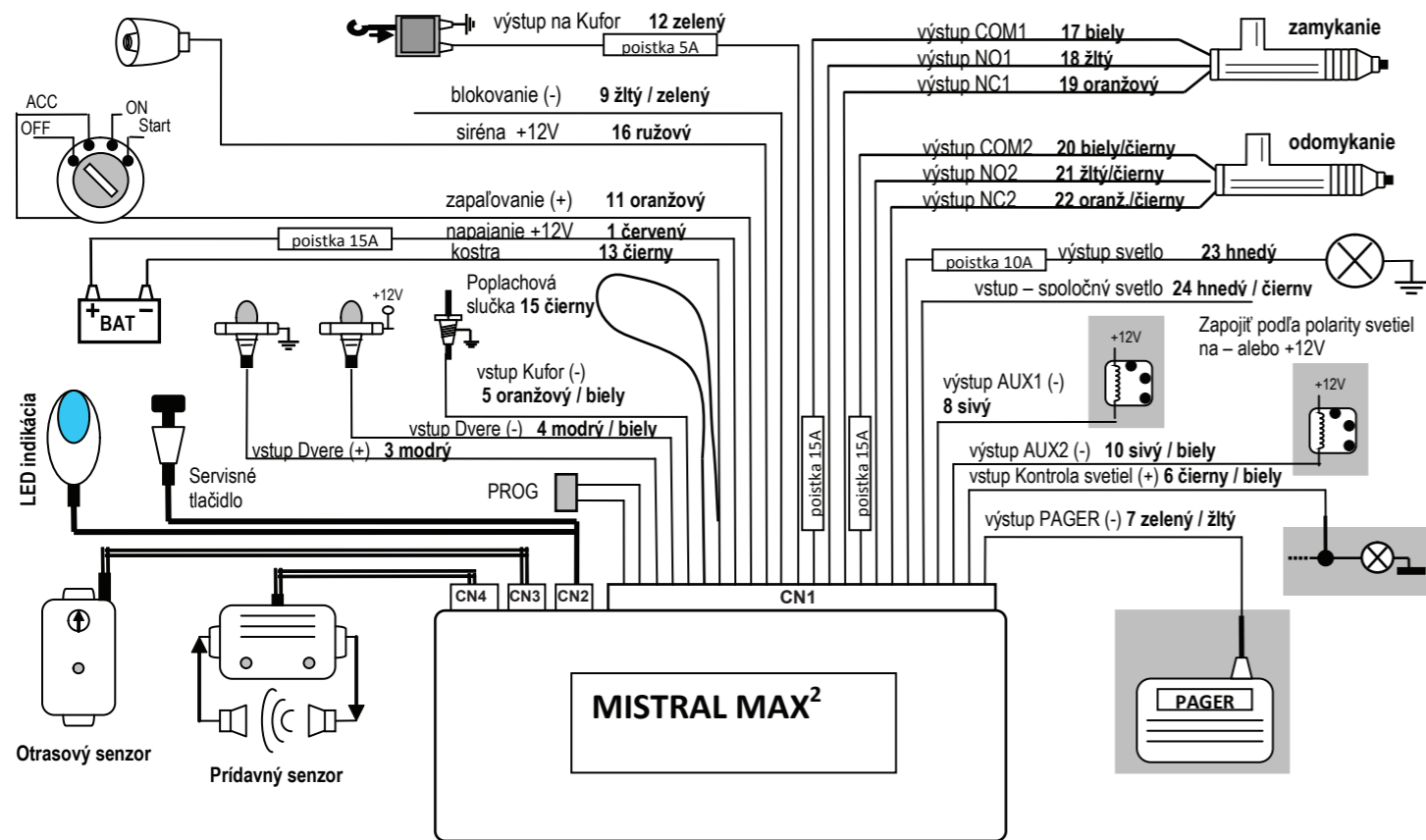


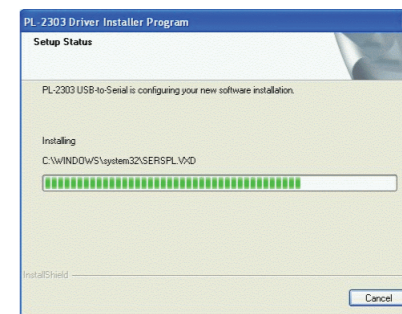
SCHÉMA ZAPOJENIA ALARMU

X. PROGRAMOVANIE AUTOALARMU POMOCOU PC

Autoalarm MISTRAL MAX² je možné programovať aj pomocou PC. Aby ste mohli prepojiť autoalarm s PC a nastavovať ho pomocou PC, potrebujete programovací kábel MISTRAL PROG. Ovládací súbor je potrebné pred prvým pripojením programovacieho kábla najskôr nainštalovať.

Postup inštalácie ovládacieho súboru pre programovací kábel

- Rozbaľte archívny súbor Cable_PL2303_Drivers.zip. Spustíte súbor PL2303_Prolific_WDM DriverInstaller_v1.6.1.exe, ktorý sa nachádza v adresári (po rozbalení).
- Program sa spustí a zobrazí sa informačná stránka. Je možné kliknúť na tlačidlo **Next**.
- Začnú sa inštalovať súbory potrebné pre komunikáciu s programovacím káblom.
- Po úspešnom nainštalovaní sa zobrazí stránka ukončenia inštalácie.



Postup programovania autoalarmu MISTRAL MAX²

- Pripojte programovací kábel konektorom ku autoalarmu
- Pripojte červený (+12V) a čierny vodič (kostra) na napájanie
- Zasuňte USB konektor do voľného portu počítača
- Spustíte program MAXprog.exe. Verzia programu sa môže zvyšovať, pridávaním možností alarmu. Sledujte stránky distribútora.
- Program automaticky rozozná COM port na ktorom je pripojený autoalarm (verzia firmvéru alarmu sa zobrazí zeleným písmom v riadku)
- Pre načítanie aktuálnej konfigurácie alarmu stlačte tlačidlo **Čítaj**.



Funkcie programu

- Uložiť** - voľba umožňuje uložiť aktuálne zobrazenú konfiguráciu alarmu do súboru v PC.
- Otvoriť** - táto voľba umožňuje nahradiť konfiguráciu zo súboru v PC do programu a zobraziť ju.
- Tlač** - vylúčenie protokolu o aktuálne zobrazenej konfigurácii alarmu.
- Jazyk** - výber komunikačného jazyka pre nastavenie alarmu.
- Koniec** - ukončenie aplikácie.
- Čítaj** - stlačením tlačidla sa preniesie konfigurácia z alarmu do PC. Nastavenie alarmu sa okamžite zobrazí na obrazovke.
- Zapiš** - stlačením tlačidla sa preniesie nastavená konfigurácia na obrazovku do alarmu.
- Pôvodné** - stlačením sa nastaví na obrazovke pôvodná (továrnska) konfigurácia alarmu.
- Núdzový kód** - kliknutím na okienko je možné zadať jednomiestny núdzový kód. Po jeho zadaní je nutné kliknúť na tlačidlo Zapiš.

