

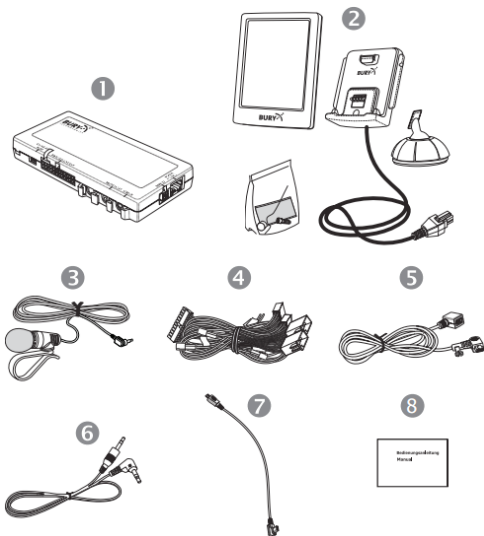


**UPOZORNENIE:** Pred inštaláciou si pozorne prečítajte inštrukcie a odporúčania uvedené v návode. Zariadenie musí byť nainštalované a používané v súlade s týmto návodom. Zariadenie je určené pre montáž do všetkých osobných motorových vozidiel s 12-voltovým elektrickým systémom. Zariadenie musí byť pripojené na 12V a ukostrené záporným pólom. Výrobca ani predajca nezodpovedajú za prípadné škody vyplývajúce z nesprávnej inštalácie, používania, prevádzkovania, či ovládania výrobku odlišne od návodu na používanie. Neodborným zásahom do zariadenia, alebo jeho úpravou hrozí riziko poškodenia samotného zariadenia, alebo elektrickej siete automobilu a strata záruky. Pre správnu a bezchybnú činnosť výrobku odporúčame inštaláciu zveriť odbornému servisu.

## INŠTALÁCIA

### Obsah balenia:

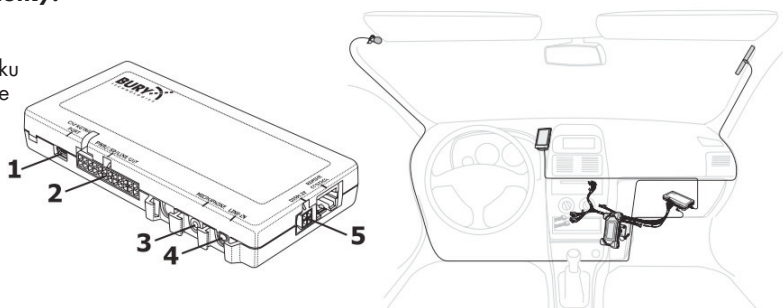
1. Riadiaca jednotka
2. Multifunkčný displej s držiakom a montážnym podstavcom, skrutka pre držiak a gumový kryt, lepiaca páska
3. Mikrofón
4. Káblový zväzok ISO
5. Predlžovací kábel
6. AUX-IN kábel
7. Nabíjaci kábel MicroUSB
8. Stručný návod



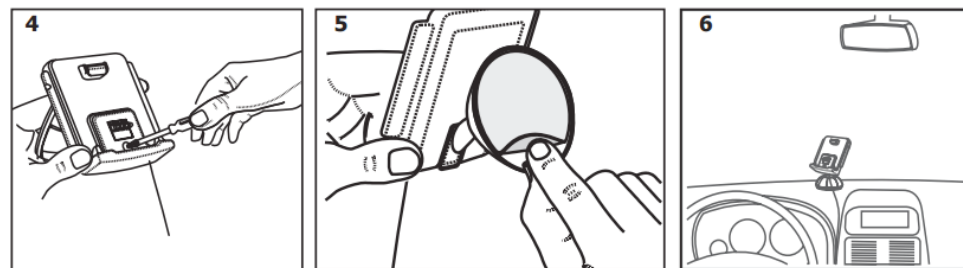
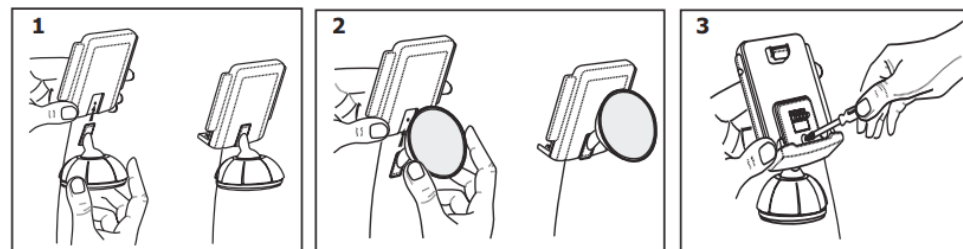
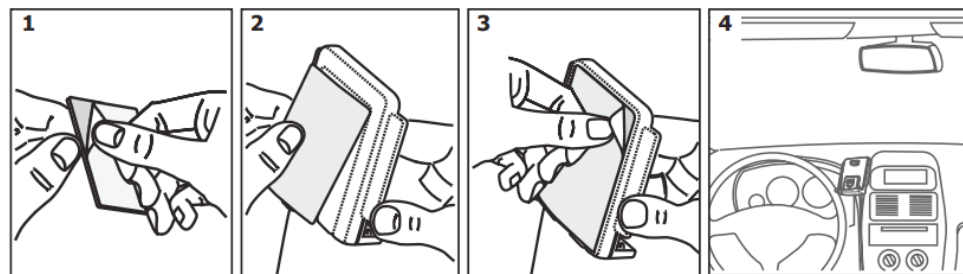
### Náhľad inštalácie

#### Pripojenie riadiacej jednotky:

1. MiniUSB
2. Napájanie/Síťmenie zvuku cez zväzok ISO kabeľáže
3. Mikrofón
4. LINE-IN
5. Multifunkčný displej

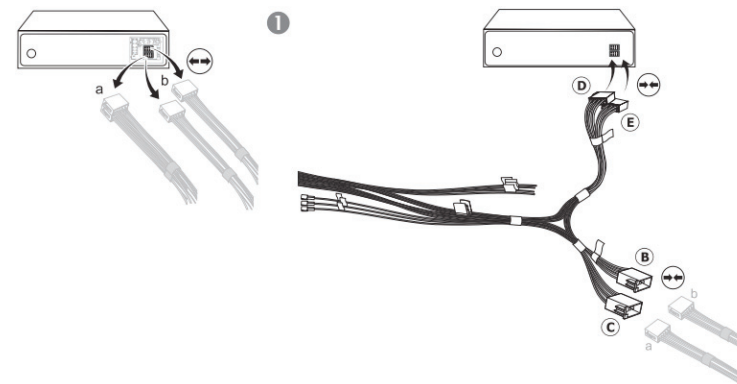


### Montáž systému:



### Krok 1:

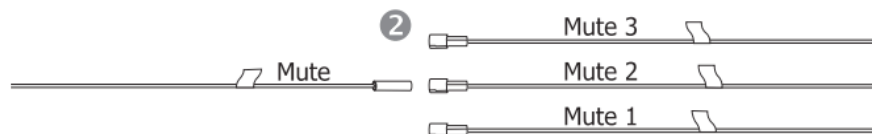
Odpojte konektor ISO na zadnej strane rádia a namiesto neho pripojte konektor z káblového zväzku ISO. Volný konektor ISO pripojte k obom zdieľkam káblového zväzku ISO (viď. obrázok)



Pokiaľ chcete prenášať hudbu alebo hlas po štyroch kábloch LINE, musíte ich upraviť podľa daného rádia a jeho pripojenia (PHONE-IN alebo AUX-IN). Príslušný adaptér zakúpite v špecializovanom obchode.

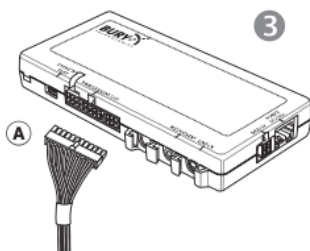
## Krok 2:

Handsfree zariadenie podporuje funkciu stlmenia rádia, pokiaľ túto funkciu podporuje taktiež samotné rádio. Signál na stlmenie sa do rádia prenáša žltým káblom v káblovom zväzku ISO. Kábel je označený nápisom „mute“ (stlmenie) a musí byť pripojený k jednej z troch zdierok (mute 1, mute 2, mute 3). Ohľadom tohto zapojenia sa riadte návodom k obsluhu rádia, časti pojednávajúcej o „Zapojenie pinov pre stlmenie rádia“. Potom pripojte kábel Mute k príslušnej zdierke.

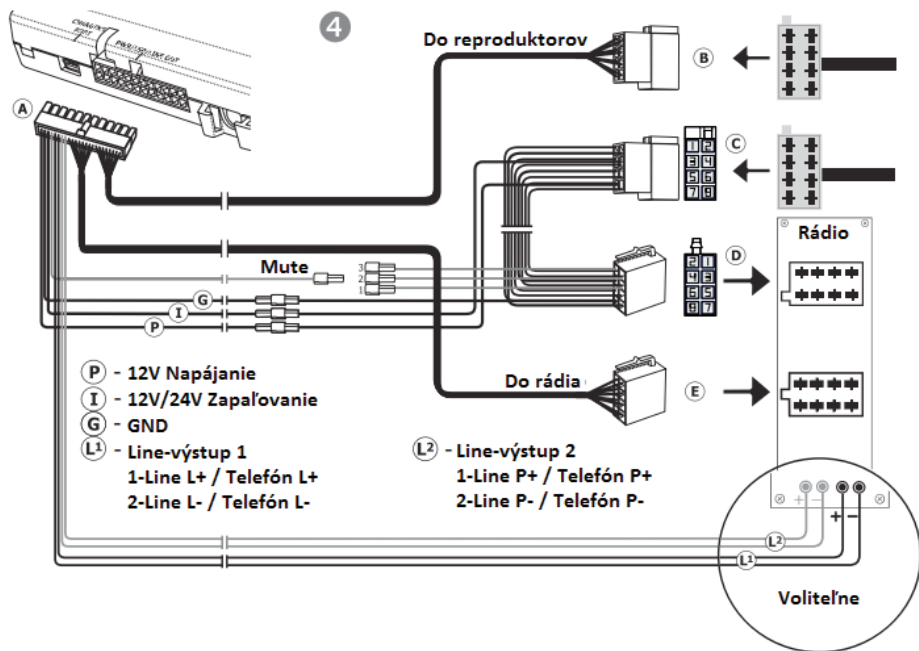


## Krok 3:

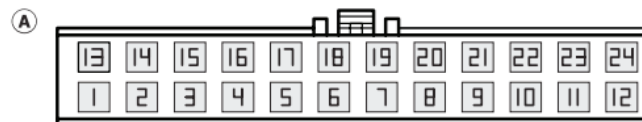
Pripojte 24pólový konektor Molex (A) do zdierky riadiacej jednotky (viď. obrázok).



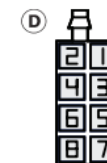
## Schéma zapojenia pre ISO konektor:



- (A) - Molex 24 - ISO - pripojenie do riadiacej jednotky
- (B) - pripojenie k reproduktorom vozidla
- (C) - pripojenie k napájaniu vozidla
- (D) - pripojenie k autorádiu
- (E) - pripojenie k autorádiu

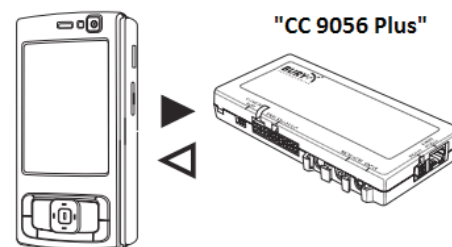


- |              |                  |
|--------------|------------------|
| 1 - C PZ-    | 13 - C PZ+       |
| 2 - C PP-    | 14 - C PP+       |
| 3 - C LP-    | 15 - C LP+       |
| 4 - C LZ-    | 16 - C LZ+       |
| 5 - R LZ-    | 17 - R LZ+       |
| 6 - R LP-    | 18 - R LP+       |
| 7 - R PP-    | 19 - R PP+       |
| 8 - R PZ-    | 20 - R PZ+       |
| 9 - LINE P+  | 21 - LINE P-     |
| 10 - LINE L+ | 22 - LINE L-     |
| 11 - R-MUTE  | 23 - Zapaľovanie |
| 12 - GND     | 24 - Napájanie   |



- 1 - Mute 3
- 2 - Mute 2
- 3 - Mute 1
- 4 - Zapaľovanie
- 5 - Anténa
- 6 - Podsvietenie
- 7 - Napájanie
- 8 - GND

## Nadviazanie spojenia pomocou technológie Bluetooth:



PIN: 1234

## Popis ovládacej jednotky - dotkový displej:

- 1 - zadanie telefónneho čísla
- 2 - otvorenie telefónneho zoznamu
- 3 - aktivácia funkcie „Voicetags“
- 4 - ďalšie nastavenia

## Ovládanie dotkového displeja

Navigáciu v Menu prevádzate pomocou zobrazených tlačítiek so sípkami. Pomocou červených ikoniek môžete prerušiť prebiehajúcu akciu, alebo sa vrátiť o krok späť, alebo pokiaľ ikonu stlačíte a podržíte dlhšie, dostanete sa priamo do hlavnej ponuky. Pomocou zelených ikoniek potvrdzujete alebo uskutočňujete akcie.

